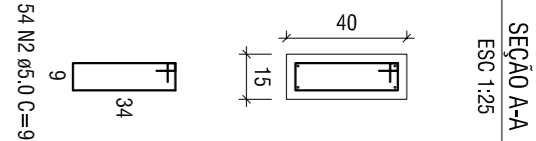
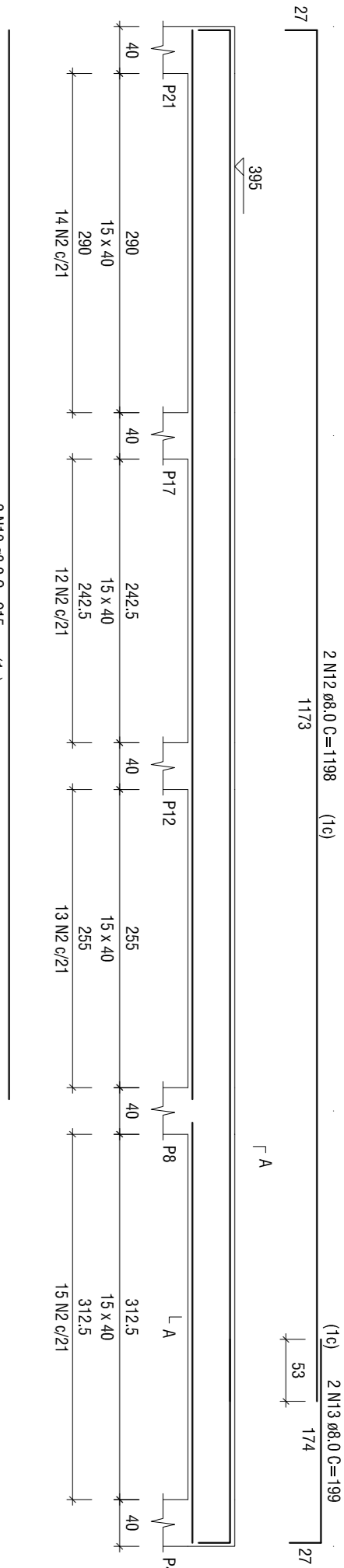


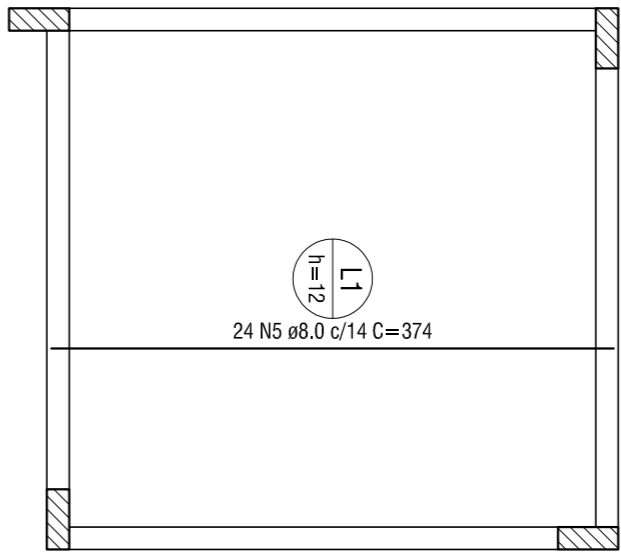
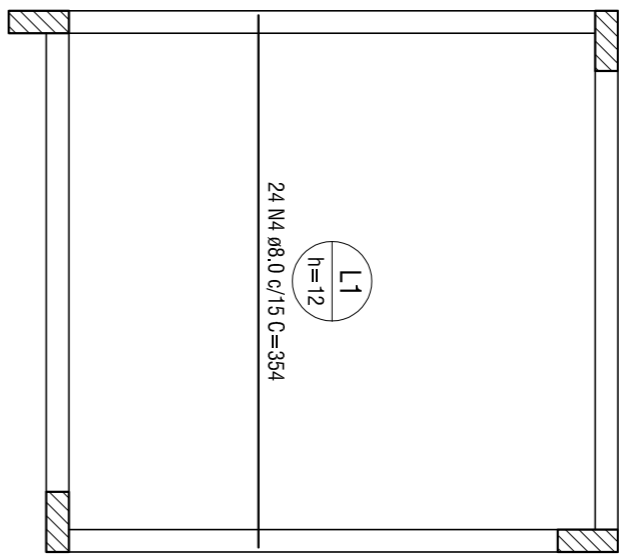
V6

ESC: 1:30



2 N12 ø8.0 C=1188 (10)

54 N2 ø5.0 C=97



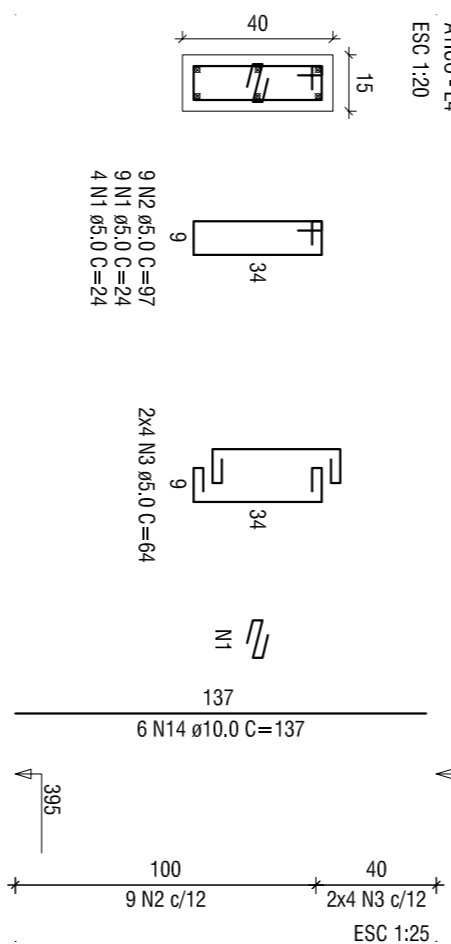
Armação positiva das lajes do pavimento COBERTURA (Eixo X)

escala 1:30

Armação positiva das lajes do pavimento COBERTURA (Eixo Y)

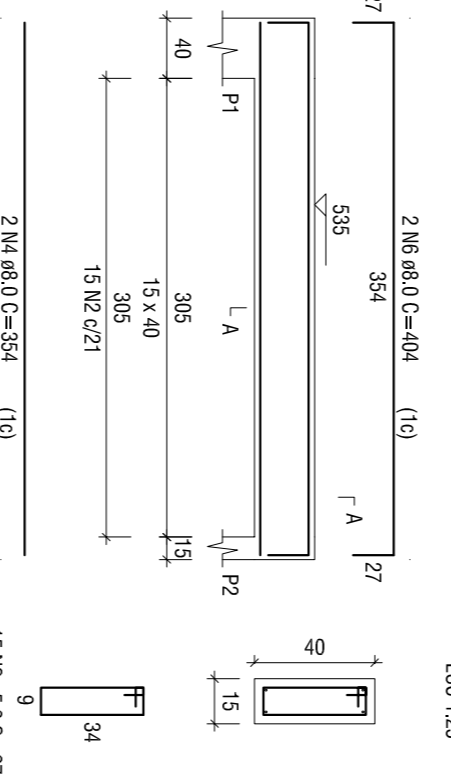
escala 1:30

P1=P2=P5=P6



V1

ESC: 1:30

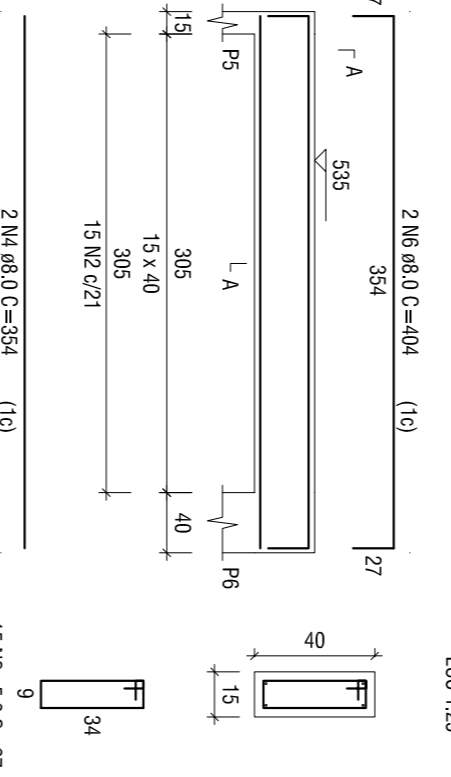


SEÇÃO A-A

ESC: 1:25

V2

ESC: 1:30

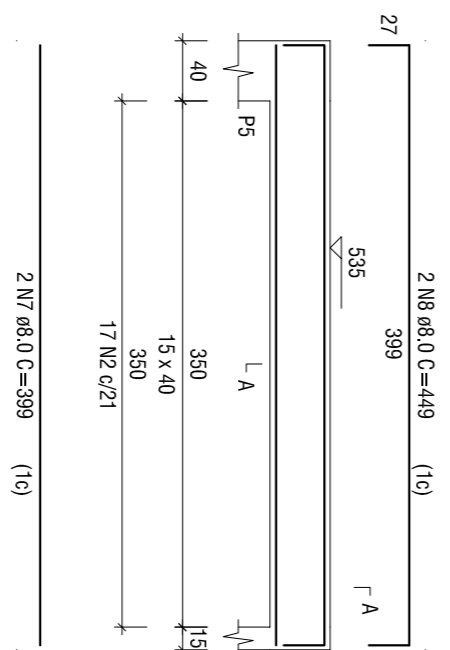


SEÇÃO A-A

ESC: 1:25

V3

ESC: 1:30

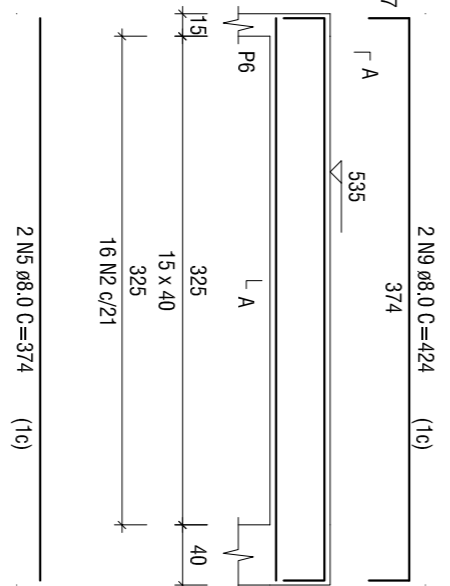


SEÇÃO A-A

ESC: 1:25

V4


ESC: 1:30



SEÇÃO A-A

ESC: 1:25

Projeto Estrutural e de Fundação



PREFEITURA LAJINHA-MG

Rua Dr. Sidney Hubner França Camargo, Nº69, 14º Lajinha-MG
CNPJ: 18.351.552-55-154 Tel: (35) 333-1111

CONSTRUÇÃO DO CENTRO DE ASSISTÊNCIA SOCIAL

Rua José Rodrigues, s/n, bairro Sagrada Família - Lajinha/MG

RESPONSÁVEL TÉCNICO:

THAIS BOGCHAT DE LIMA BASTOS

CREA: 212.895/0

CONTEÚDO:

Cobertura - Vigas e Laje / Ático - Pilares e Vigas

ÁREA DA OBRA:

135,90 m²

ÁREA DO TERREIRO:

PROJETO ARQUITETÔNICO:

PREFEITURA MUNICIPAL DE LAJINHA

DATA:

06/2021

REVISÃO:

THAIS BOGCHAT DE LIMA BASTOS

DATA:

06/2021

REVISÃO:

5 / 7